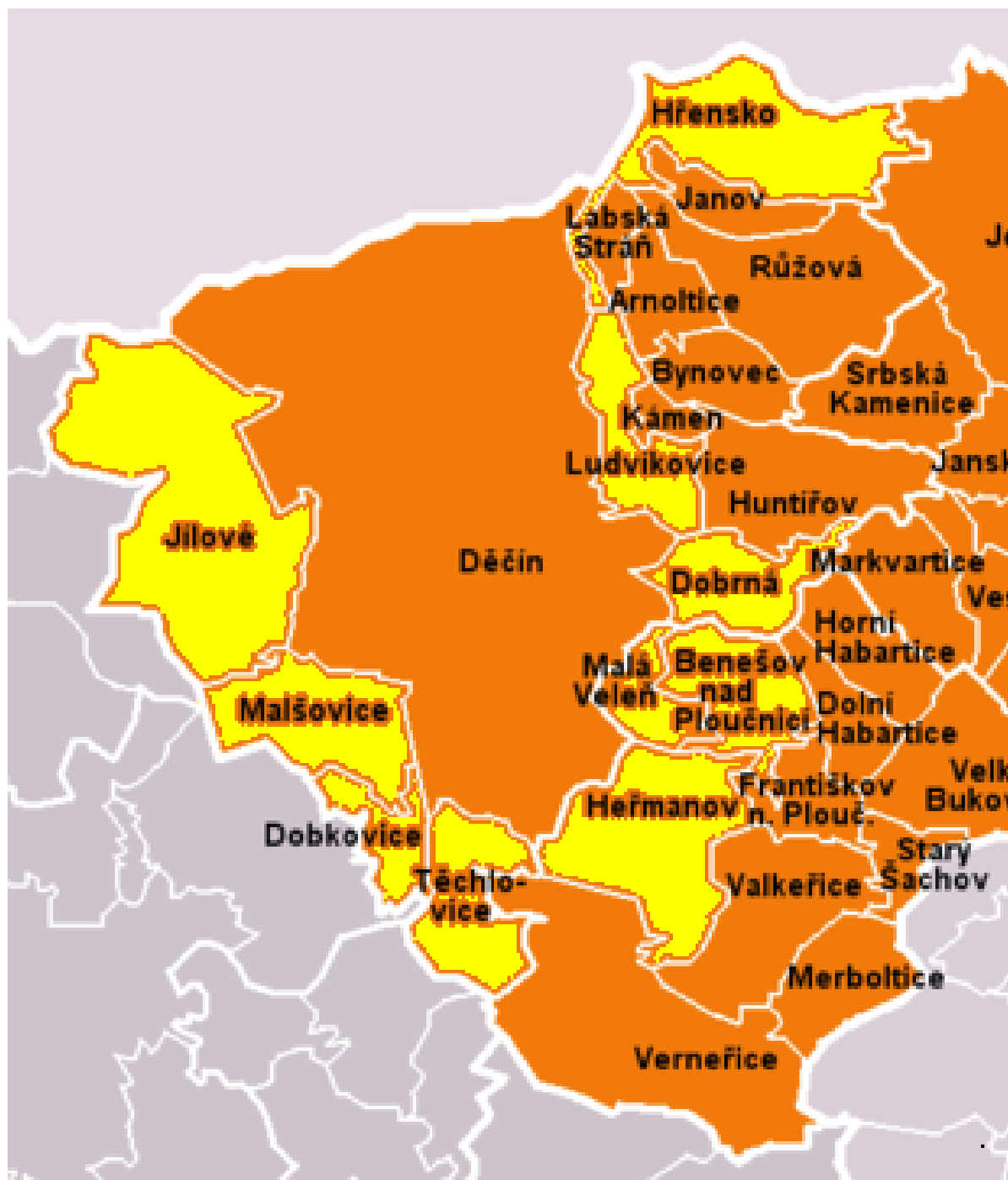


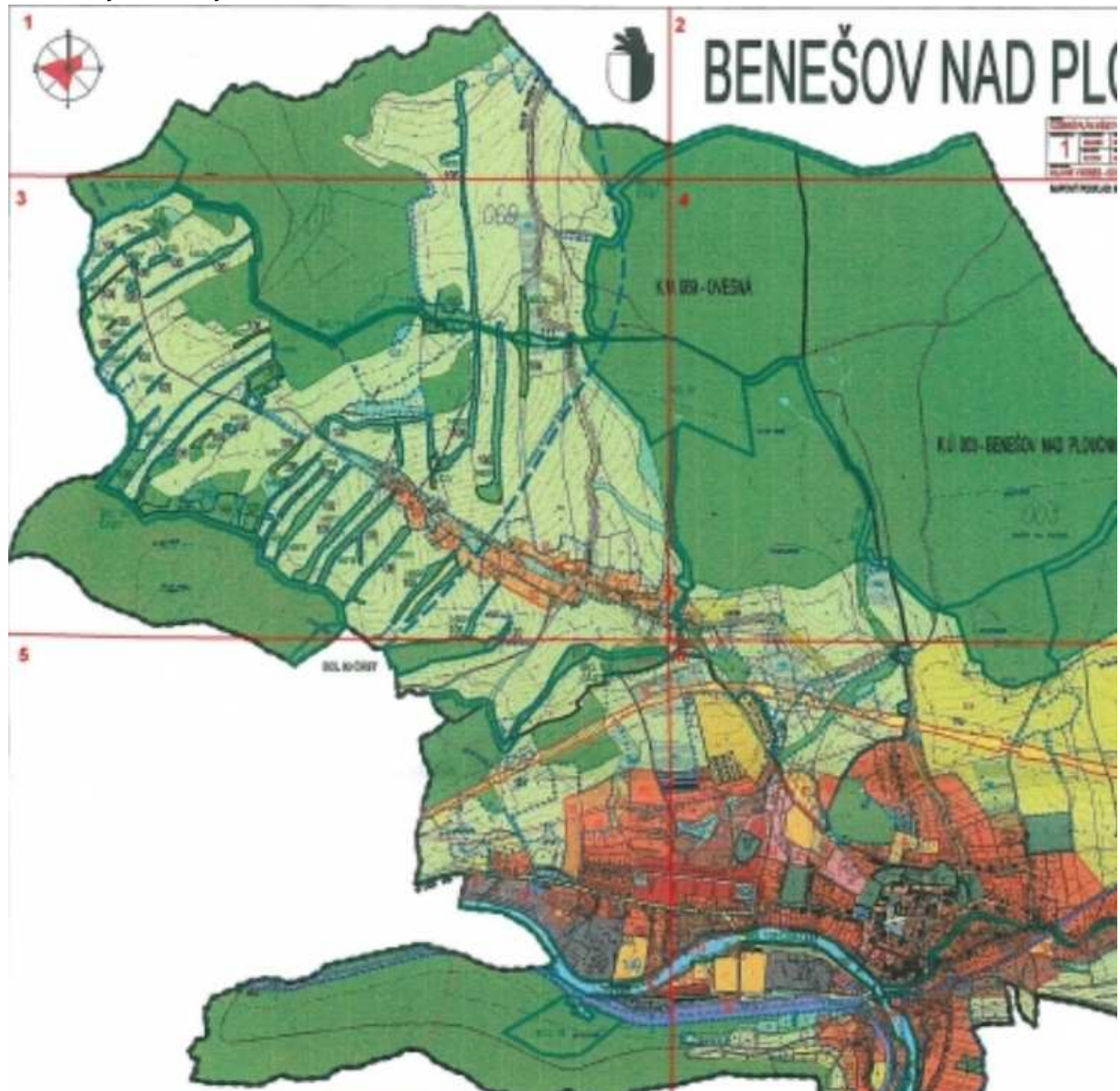
B.3. REŠERŠE ÚZEMNÍCH PLÁNŮ SOUSEDNÍCH OBCÍ

Vyhodnocení hlavních vazeb ÚP sousedních obcí na ÚP Děčín



Benešov nad Ploučnicí – ÚP města

Hlavní výkres – výřez



Základní údaje o ÚP:

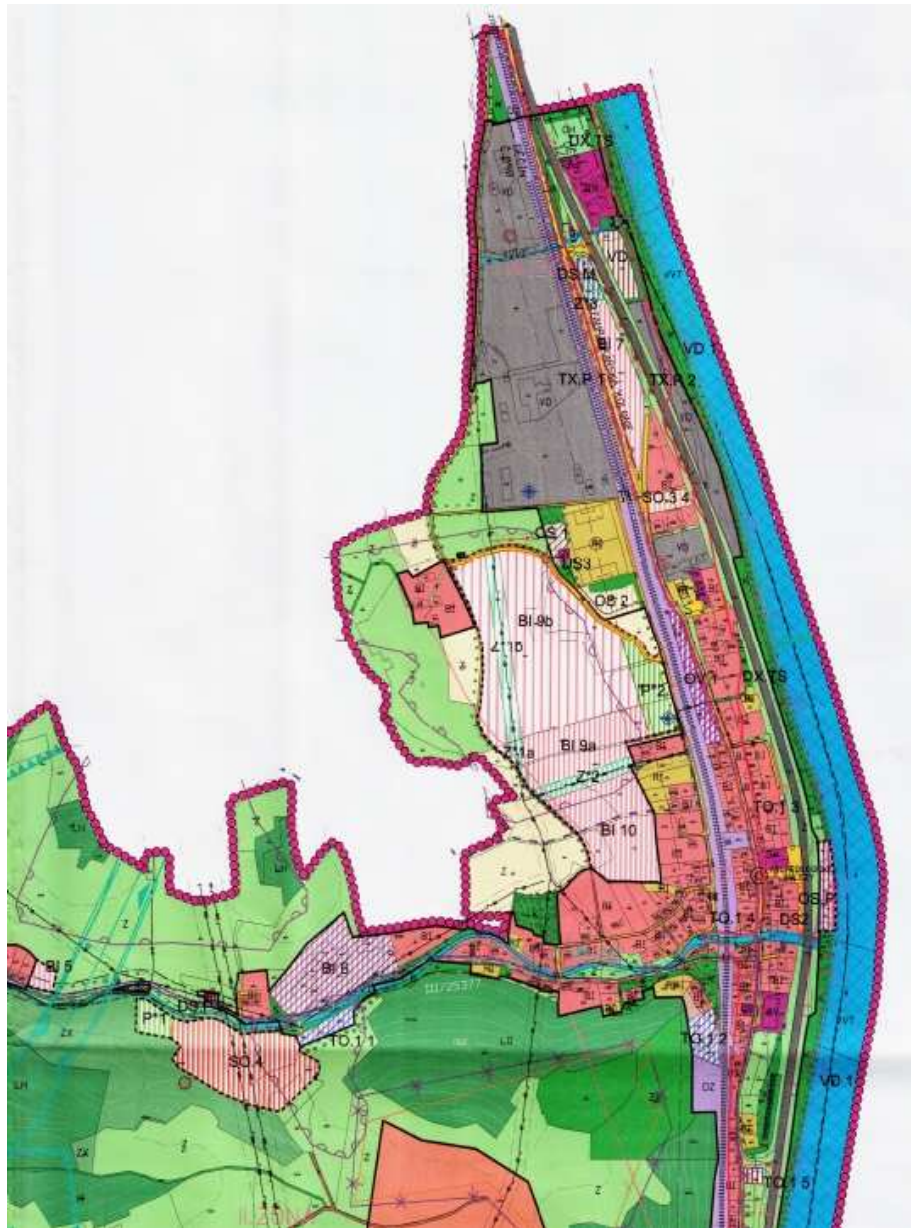
- ÚP byl schválen dne 18.1.2006, účinnosti nabyl dne 11.2.2006
- zpracovatel: SAUL, s.r.o. – Ing.arch. Jiří Plašil, Liberec

Hlavní vazby na ÚP Děčín:

- dopravní infrastruktura – návaznost silnice II/262 – Děčín–Benešov n. Pl. –Žandov–Česká Lípa (směrem na jihozápad)
- dopravní infrastruktura – návaznost železnice č. 082 – Děčín–Benešov n. Pl.–Rumburk (směrem na jihozápad)
- dopravní infrastruktura – plánovaná přeložka silnice I/13
- řeka Ploučnice (teče směrem na jihozápad), vlévá se do Labe – lokální biokoridor ÚSES

Dobkovice – ÚP

Koordinační výkres – výřez



Základní údaje o ÚP:

- ÚP byl vydán dne 17.12.2012, účinnosti nabyl dne 1.1.2013
- zpracovatel: AUA – Ing. Stanislav Zeman, Praha 6

Hlavní vazby na ÚP Děčín:

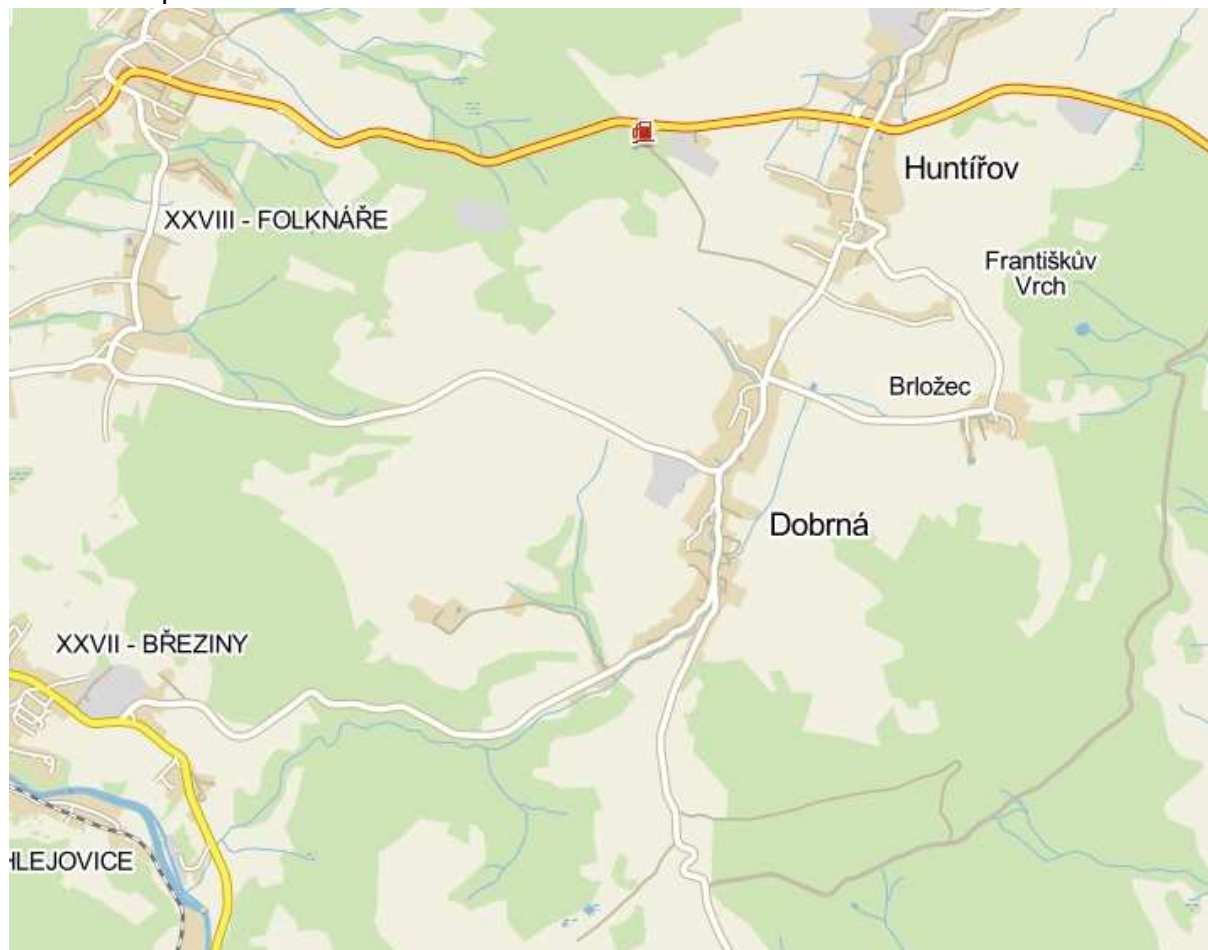
- dopravní infrastruktura – návaznost železnice č. 090 – Praha–Kralupy n. Vlt.–Ústí n. L.–Děčín (na severu k.ú.)

- dopravní infrastruktura – návaznost silnice I/62 – Ústí n. L.–Děčín–Hřensko (–hranice ČR/Německo) (na severu k.ú.)

- řeka Labe (východní okraj k.ú.) – dopravní koridor, rekreace, území Děčína se nachází na opačném břehu řeky

Dobrná – vymezení zastavěného území

Obecná mapa



Základní údaje o ÚP:

- obec nemá platný ÚP a podle dostupných informací ani žádný nezpracovává
- vymezení zastavěného území bylo provedeno k 1.10.2007

Hlavní vazby na ÚP Děčín:

- dopravní infrastruktura – návaznost na silnici I/13 – Karlovy Vary–Chomutov–Most–Teplice–Děčín–Liberec (směrem na sever)
- dopravní infrastruktura – návaznost na silnici II/262 – Děčín–Benešov n. Pl. –Žandov–Česká Lípa (směrem na západ a na jihozápad)
- Dobrnáský potok (teče směrem na jihozápad), vlévá se do Ploučnice
- ÚSES – návaznost lokálního systému

Heřmanov – vymezení zastavěného území



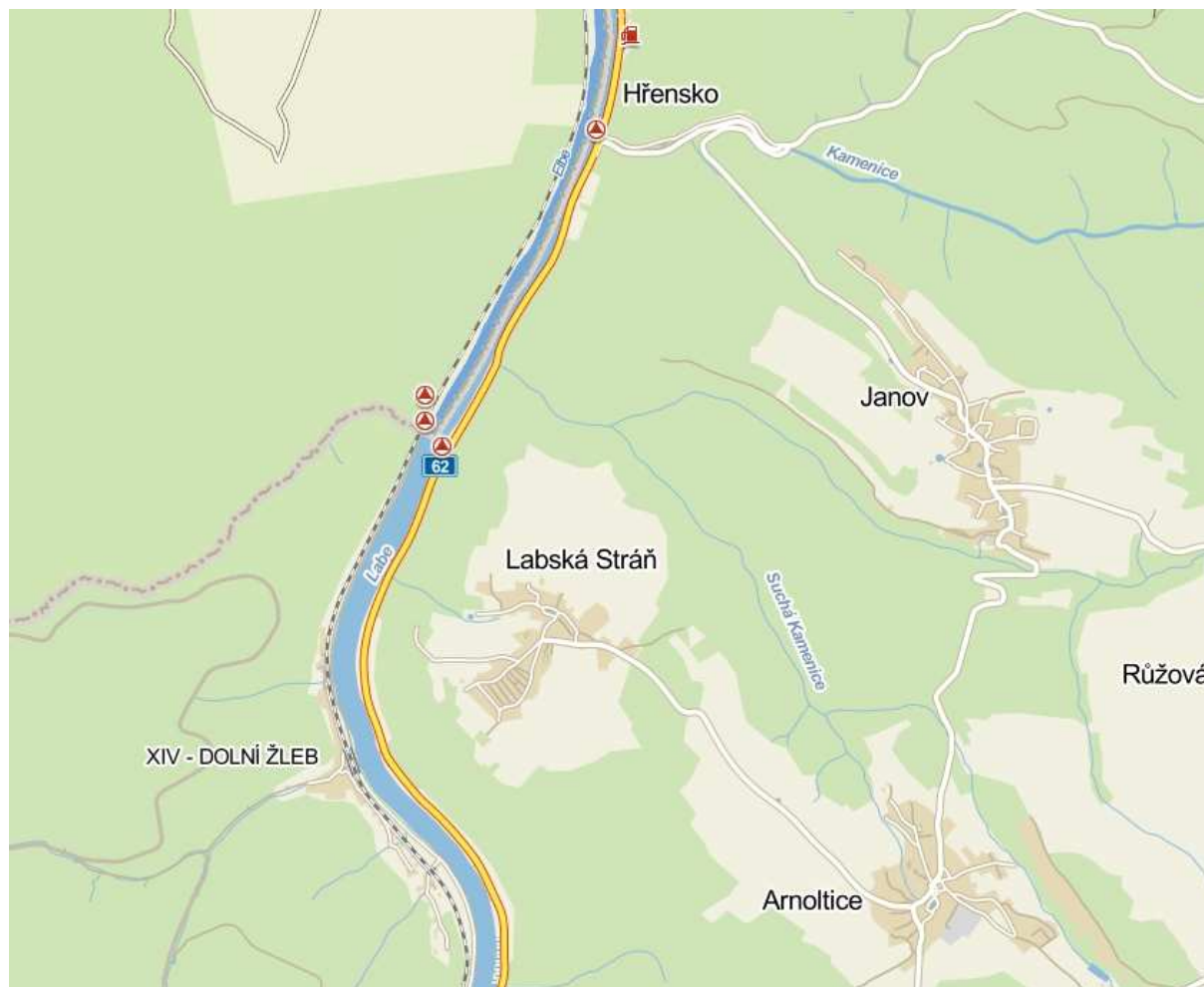
Základní údaje o ÚP:

- obec nemá platný ÚP, podle dostupných informací se ÚP zpracovává
- vymezení zastavěného území bylo provedeno k 9.3.2010

Hlavní vazby na ÚP Děčín:

- dopravní infrastruktura – návaznost na silnici II/262 – Děčín–Benešov n. Pl. –Žandov–Česká Lípa (směrem na severovýchod)
- technická infrastruktura – plánovaná trasa venkovního vedení VNN (západní okraj k.ú.)

Hřensko



Základní údaje o ÚP:

- obec nemá platný ÚP, podle dostupných informací se jeho zpracování pozastavilo
- obec nemá ani vymezené zastavěné území

Hlavní vazby na ÚP Děčín:

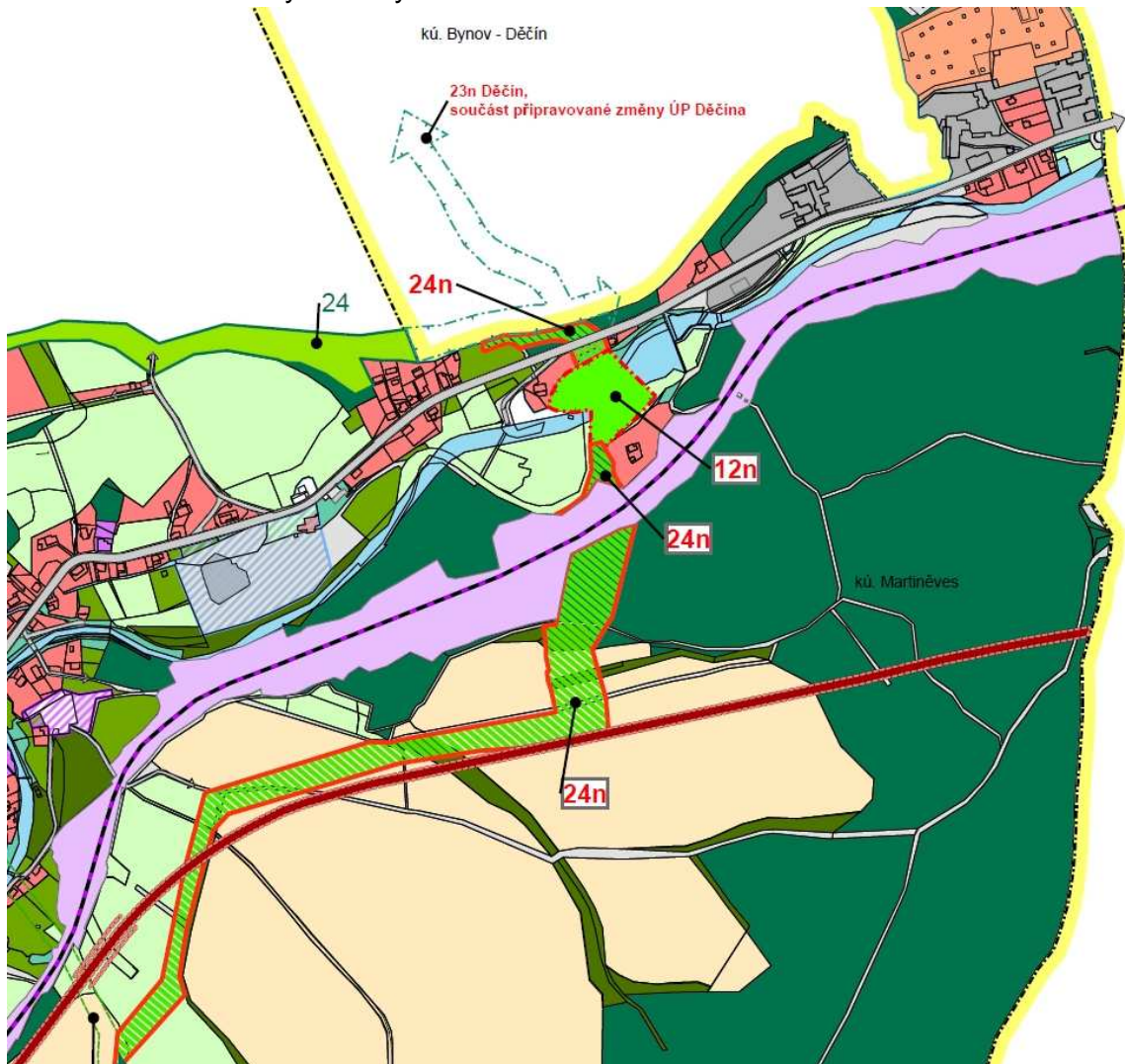
- dopravní infrastruktura – návaznost silnice I/62 – Ústí n. L.–Děčín–Hřensko (–hranice ČR/Německo) (podél západního okraje k.ú., směrem na jih)
- řeka Labe – dopravní koridor, rekreace (podél západního okraje k.ú.)
- ÚSES – návaznost regionálního biocentra č. 1370 – Údolí Labe a nadregionálního biokoridoru č. K8 – Stříbrný roh–státní hranice (podél západního okraje k.ú.)

Jílové – ÚP sídelního útvaru

Plán využití ploch - výřez



Změna č. 2 – hlavní výkres - výřez



Základní údaje o ÚP:

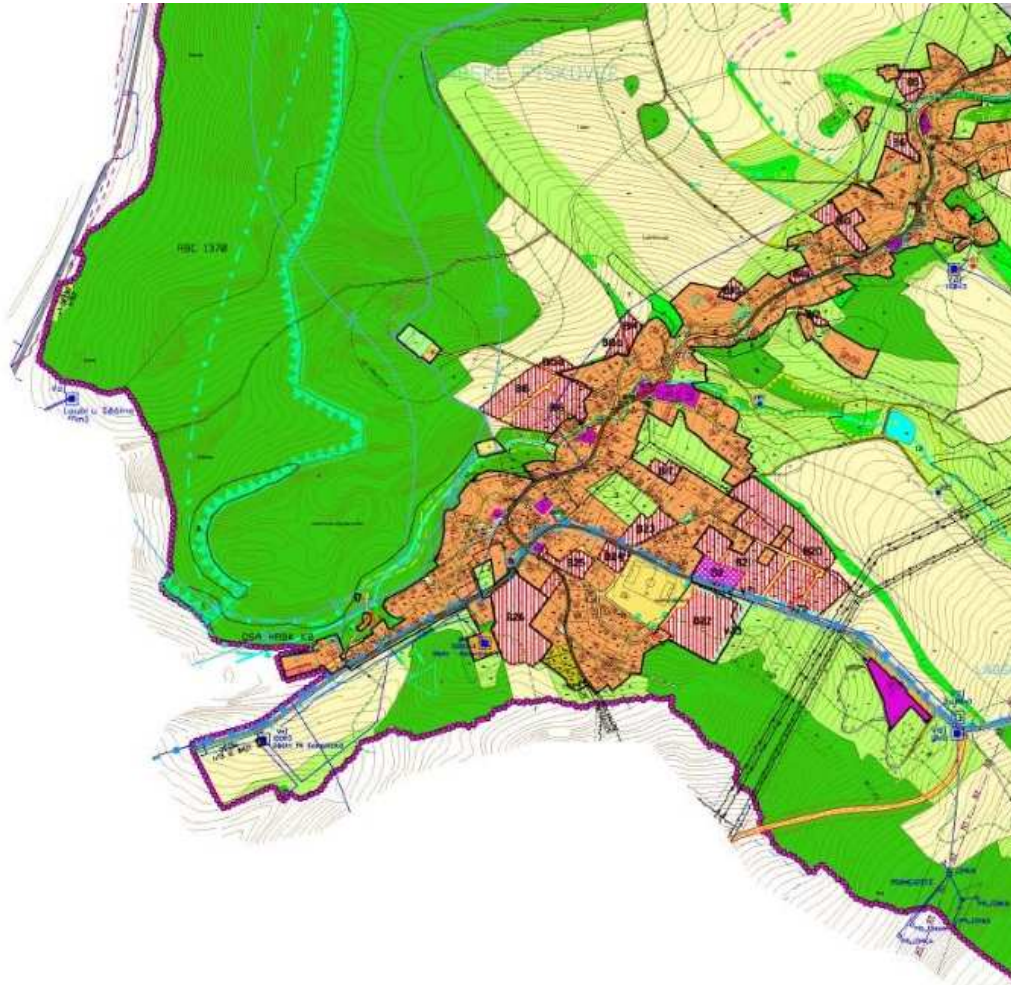
- ÚP byl schválen dne 17.11.1999, účinnosti nabyl dne 22.12.1999
- zpracovatel: O-Projekt – Ing. Antonín Olžbut, Teplice
- změny č. 1 a 2, změna č. 2 (12/2008), zpracovatel: O-Projekt – Ing. Antonín Olžbut, Teplice, byla vydána dne 23.4.2009, účinnosti nabyla dne 8.5.2009
- v současnosti probíhá zpracování změny č. 3 a 4

Hlavní vazby na ÚP Děčín:

- dopravní infrastruktura – návaznost silnice I/13 – Karlovy Vary–Chomutov–Most–Teplice–Děčín–Liberec (směrem na východ)
- dopravní infrastruktura – návaznost železnice č. 132 – Děčín–Oldřichov u Duchcova (směrem na východ)
- dopravní infrastruktura – plánovaná přeložka silnice I/13
- návaznost zástavby Jílového – Martiněvsi (bydlení, zahrádkářská osada, výrobní plochy) na obytnou zástavbu Děčína - Bynova
- Jílovský potok (teče směrem na východ), vlévá se do Labe
- ÚSES – návaznost regionálního biocentra č. 1701 – Děčínský Sněžník a nadregionálního biokoridoru č. K2 – Božidarské rašeliniště–Hřenská skalní města (severovýchodní část k.ú.)
- ÚSES – návaznost lokálního systému

Ludvíkovice – ÚP

Koordinální výkres – výřez



Základní údaje o ÚP:

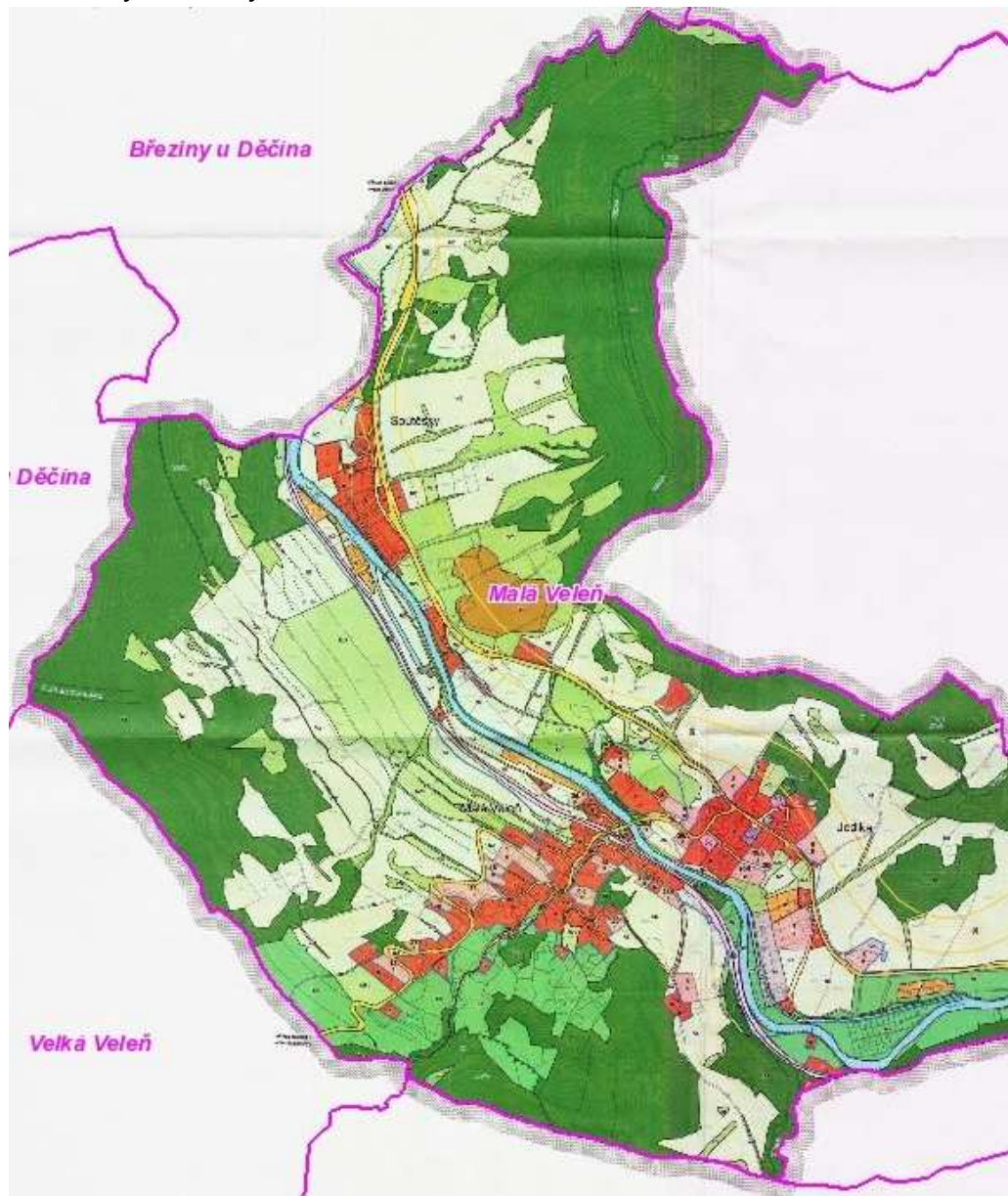
- ÚP byl vydán dne 26.9.2009, účinnosti nabyl dne 18.7.2009
- zpracovatel: AUA – Ing. Stanislav Zeman, Praha 6

Hlavní vazby na ÚP Děčín:

- dopravní infrastruktura – návaznost silnice I/13 – Karlovy Vary–Chomutov–Most–Teplice–Děčín–Liberec (směrem na jihozápad)
- dopravní infrastruktura – plánovaná přeložka silnice I/13 (Folknářská spojka) (na jihu k.ú.)
- dopravní infrastruktura – silnice I/62 – Ústí n. L.–Děčín–Hřensko (–hranice ČR/Německo) (podél západního okraje k.ú.)
- řeka Labe – dopravní koridor, rekreace (podél západního okraje k.ú.)
- technická infrastruktura – venkovní vedení VNN (směrem na jih)
- návaznost zástavby Ludvíkovic (obytná zástavba) na zástavbu Děčína – Nového Města (plocha výroby)
- Ludvíkovický potok (teče směrem na jihozápad), vlévá se do Labe
- ÚSES – návaznost regionálního biocentra č. 1370 – Údolí Labe a nadregionálního biokoridoru č. K8 – Stříbrný roh–státní hranice (podél západního okraje k.ú.)
- ÚSES – návaznost lokálního systému

Malá Veleň – ÚP

Hlavní výkres – výřez



Základní údaje o ÚP:

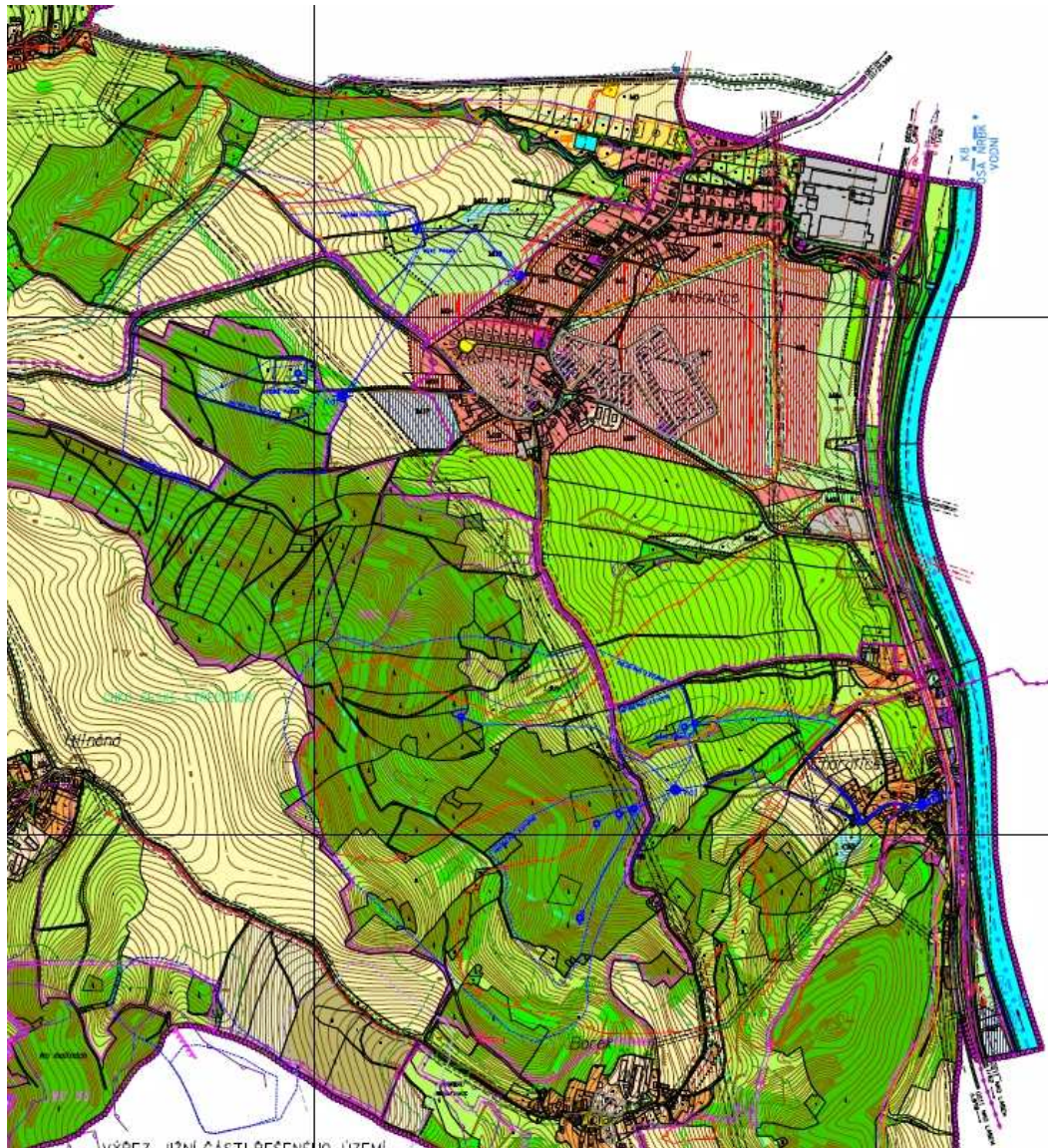
- ÚP byl vydán dne 15.9.2010, účinnosti nabyl dne 7.10.2010
- zpracovatel: Atelier CONTEC – Ing.arch. Jiří Vít, Praha 4

Hlavní vazby na ÚP Děčín:

- dopravní infrastruktura – návaznost silnice II/262 – Děčín–Benešov n. Pl. –Žandov–Česká Lípa (směrem na severozápad)
- dopravní infrastruktura – návaznost železnice č. 082 – Děčín–Benešov n. Pl.–Rumburk (směrem na severozápad)
- dopravní infrastruktura – plánovaná přeložka silnice I/13
- řeka Ploučnice (teče směrem na severozápad), vlévá se do Labe – lokální biokoridor ÚSES
- ÚSES – návaznost lokálního systému

Mašovice – ÚP obce

Hlavní výkres - výřez



Základní údaje o ÚP:

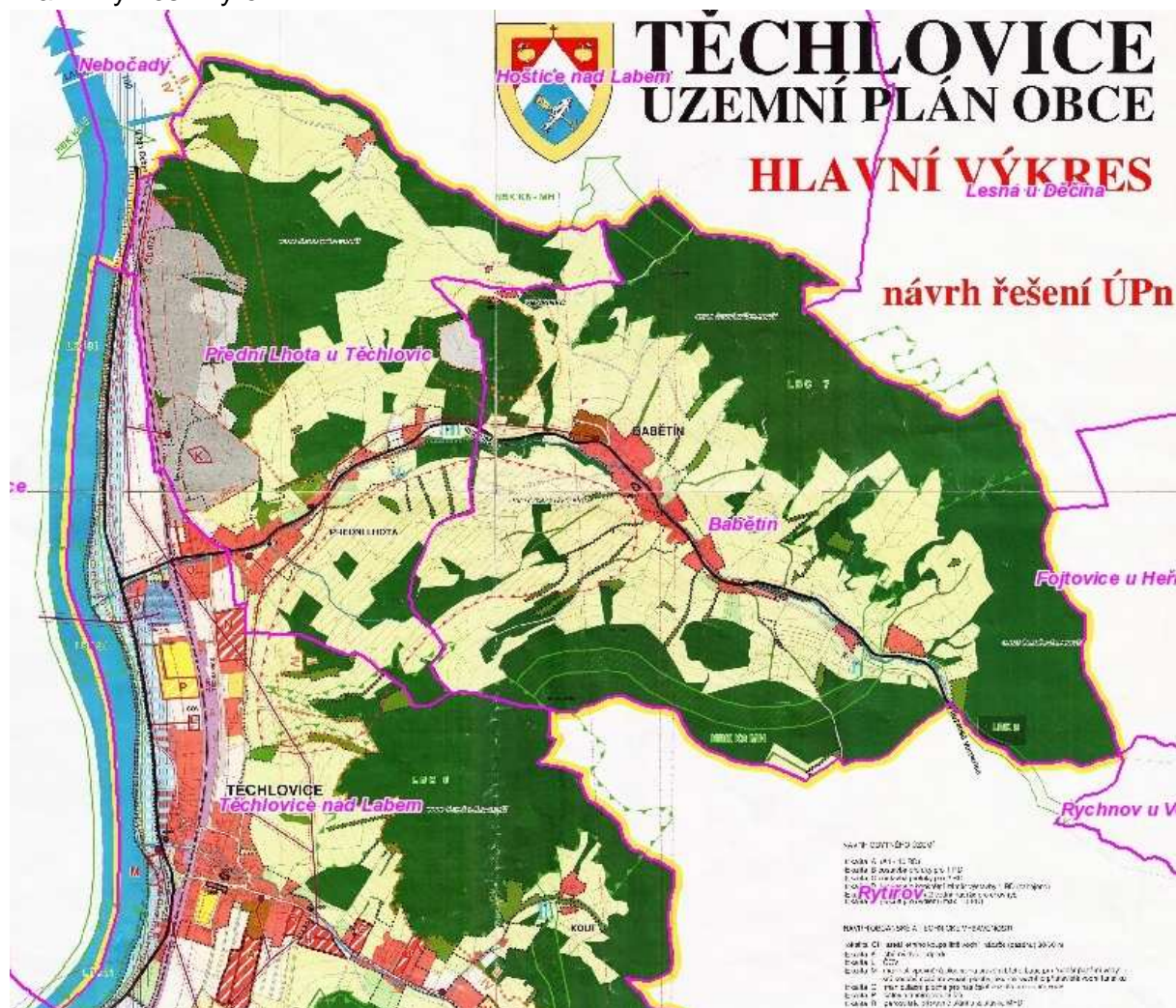
- ÚP byl schválen dne 14.8.2006, účinnosti nabyl dne 30.8.2006
- zpracovatel: AUA – Ing. Stanislav Zeman, Praha 6

Hlavní vazby na ÚP Děčín:

- dopravní infrastruktura – návaznost silnice I/62 – Ústí n. L.–Děčín–Hřensko (–hranice ČR/Německo) (podél východního okraje k.ú.)
- dopravní infrastruktura – návaznost železnice č. 090 – Praha–Kralupy n. Vlt.–Ústí n. L.–Děčín (podél východního okraje k.ú.)
- řeka Labe – dopravní koridor, rekreace (podél východního okraje k.ú.), území Děčína se nachází na opačném břehu řeky
- technická infrastruktura – plánovaná trasa venkovního vedení VNN (na severovýchodě k.ú.)
- návaznost zástavby Mašovic na zástavbu Děčína – Vilsnice (plochy výroby)
- ÚSES – návaznost lokálního systému

Těchlovice – ÚP obce

Hlavní výkres - výřez



Základní údaje o ÚP:

- ÚP byl schválen dne 9.4.2004, účinnosti nabyl dne 25.6.2004
- zpracovatel: O-Projekt – Ing. Antonín Olžbut, Teplice
- změna č. 1 (2009), zpracovatel: O-Projekt – Ing. Antonín Olžbut, Teplice, byla vydána dne 8.9.2010, účinnosti nabyla dne 1.10.2010

Hlavní vazby na ÚP Děčín:

- dopravní infrastruktura – návaznost silnice II/261 – Litoměřice–Střekov–Velké Březno–Děčín (podél západního okraje k.ú.)
- dopravní infrastruktura – návaznost železnice č. 072 – Ústí n. L.–Střekov–Děčín (podél západního okraje k.ú.)
- řeka Labe – dopravní koridor, rekreace (podél západního okraje k.ú.)
- ÚSES – návaznost lokálního systému